



中国科学院大学

University of Chinese Academy of Sciences

- 一、 介.....
- 一 产品概
- 二 描
- 二、 主流程.....
- 三、 操作 明.....
- 一 待审核列
- 二 全 列
-

一、 介

一 产品概

中国科学 大学 文检测 是 庆泛 科技有 公司独立研发 将学位 文查
嵌入中国科学 大学 称 国科大 培养 。

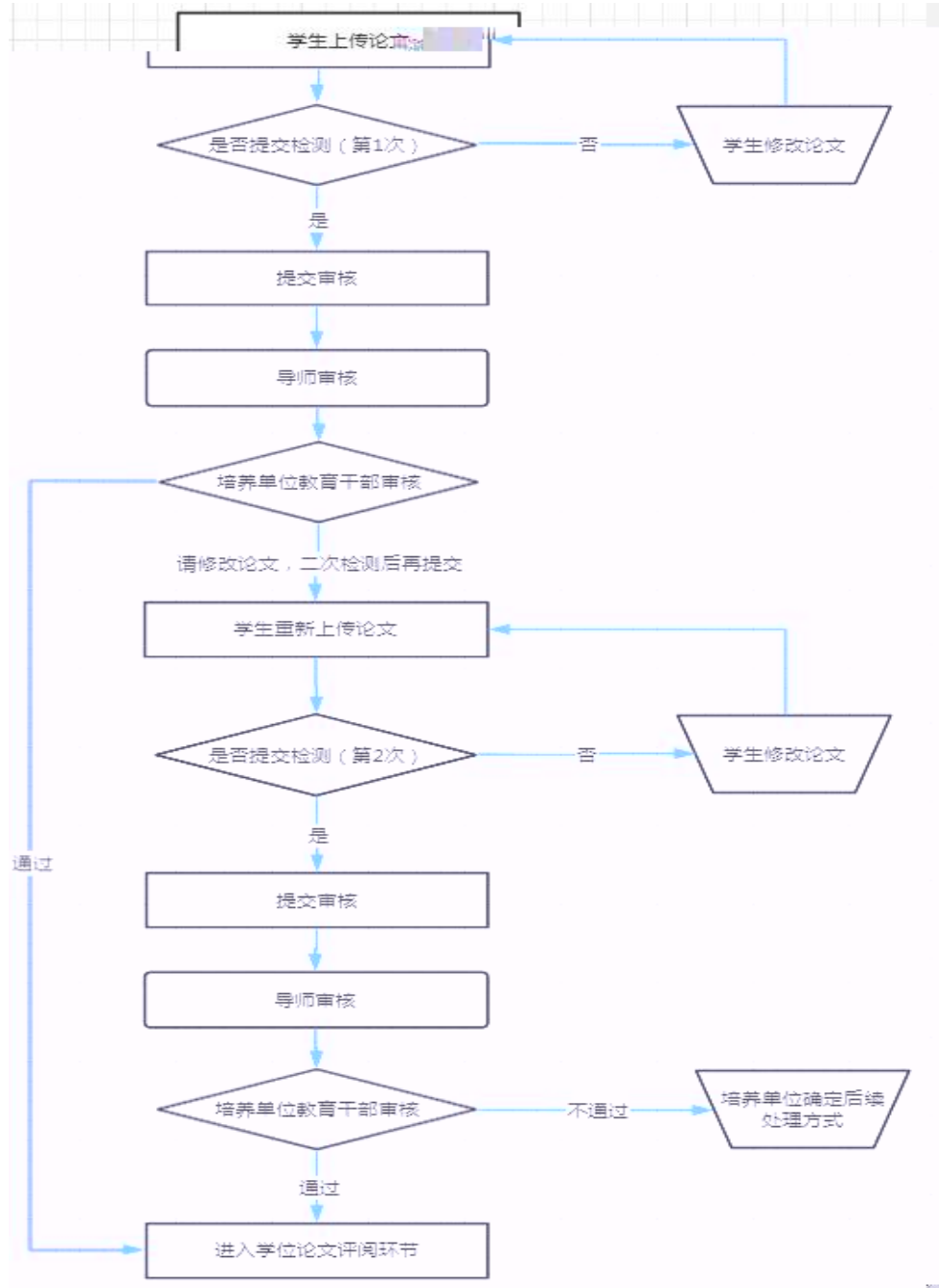
二 描

二、 主流程

一 如培养单位在当前批次下 了使用查 且 导师和教 干 均审核 学
生第一次上传 文检测并提交导师和培养单位教 干 审核 审核 则 入学位 文
段。如果第一次审核不 学生修改 文后 新提交审核 第二次审核 则 入学位

文 段 审核不 则由培养单位确定后 处理方式。

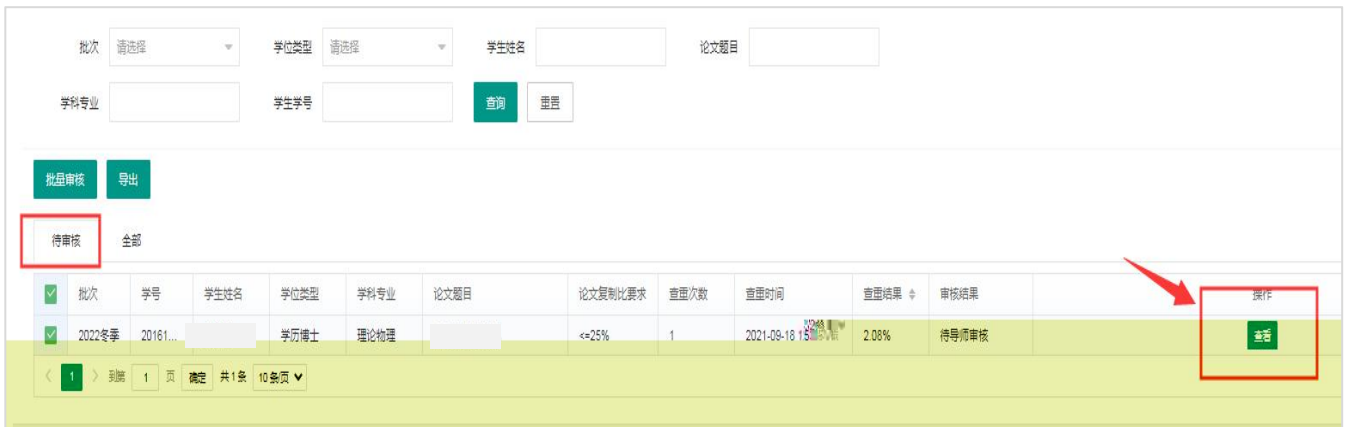
业务流程图如下所示。



二 如培养单位在当前批次下 了使用查 且只 教 干 审核 导师不审核

则导师端只查看、下 学生 文查 检测 果及报告 不填写审核意 。

入文查审核列可批次、学位型、学生姓名、文目、学科专业、学生学号字段搜查。



点击列右侧查看入审核文。

可以看到学生提交的文和检测报告。审核文右上可点击下载原文下报告原文和检测报告的下查看。



明 导师下 的报告 型由培养单位教 干 。完整报告共有 个 其中包
括

报告主 有三个 分

第一 分是检测报告基本信息 报告 号、检测时 、基础信息、检测 果、相似
片段、检测 围

第二 分是引用片段列 及相似文献汇总 展示引用 相似文献名称、来源、相似比、
引用字数、相似字数

第三 分是引用 相似片段对照 情 以列 的形式将引用片段和相似片段与对比源
对照的情况 展示。

②

比对报告可用于展现 检文本 相似片段 和 引用片段 与对比源片段的比对 情
点击带有 的文字查看相似片段 情 其中 代 复写片段 相似或疑似相似 、
代 引用片段、 代 专业用

单个片段可显示多个比对来源 以保 比对的准确性。

③

原文对照报告主要有两个部分

第一部分是检测报告基本信息 报告号、检测时间、检测字符数、作者姓名、检测单位、检测结果、检测范围

第二部分是原文对比情况 以标注检测文本中的相似部分、引用部分、专业用词。

④

简洁报告是原文对照报告的简化版 包含报告号、检测时间、检测字数、作者名称、检测单位、检测范围、检测结果。便于用户查看、打印、存档。

⑤

格式分析报告有四个部分

第一部分是检测文本基本分析 包括字数、空格数、图片数、表格数、注尾注、

第二部分是格式检测 分析检测文本的封面、标题、目录、摘要、关键词、正文、参考文献、附录 基础信息是否书写完整

第三部分是参考文献 普文检测 对检测结果的分析 为您推荐本文相关的参考文献 并将格式 自动 以供参

第四部分是关键词 普文检测 对检测文档的分析 为您推荐本文相关的关键词 以供参。

文显示 右侧的审核流程下 入对应的审核意 和备注。点击 确定 即为提交 审核。

审核情况

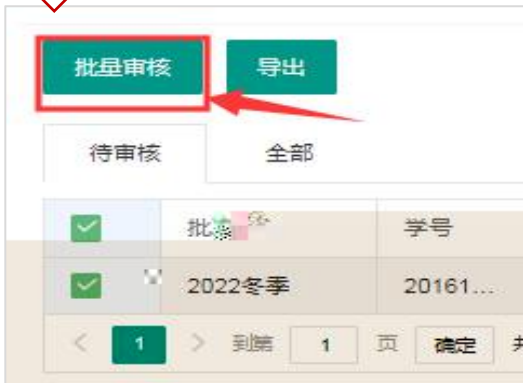
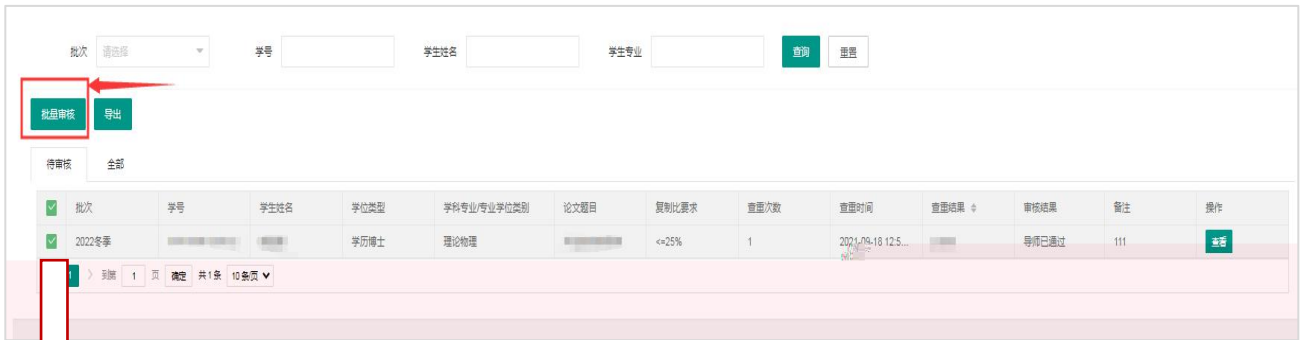
- 提交学生 ([头像])
2021/09/18 17:05:13
- 导师审核
待导师审核
- 教育干部审核
待单位审核

审核意见

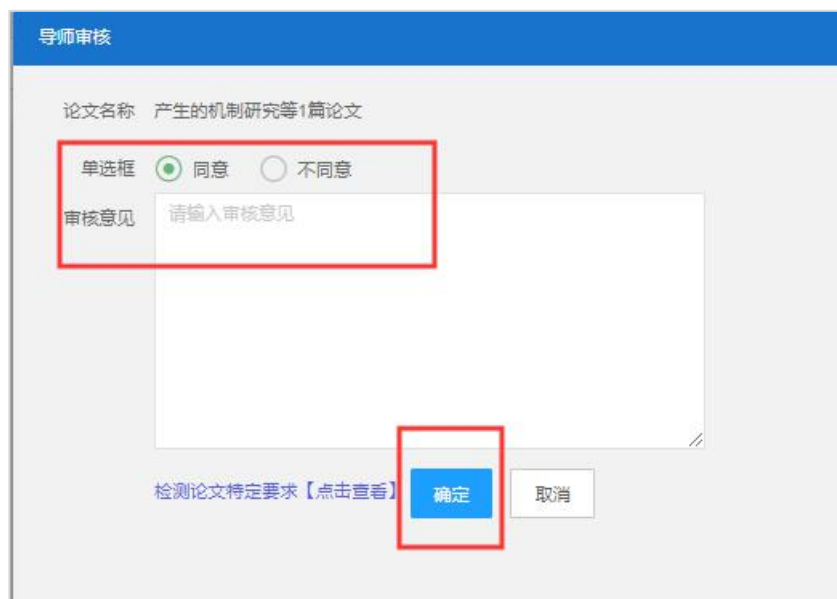
审核意见 通过 不通过

备注

点击左上 批 审核 可以 文批 审核。 文检测特定 求可点击查看或下 件查看。



入对应的审核意见 点击 确定 即为提交审核。



列 左上方点击 全 入 文查 列 。可查看所指导学生已审核状态、待审核状态的所有数据。



点击右侧 查 可以查看 文、检测报告、 文审核 情。



审核情况

- 提交学生 ()**
 2021/09/18 09:28:48
- 导师审核 ()**
 2021/09/18 09:33:20

审核意见：

通过

备注信息：

通过
- 教育干部审核 ()**
 2021/09/18 09:34:20

审核意见：

可答辩

备注信息：

你的论文可以了

审核结果

✔ 可答辩

点击 导出 可以导出列 字段。

导出示例

A	B	C	D	E	F	G	H	I	J	K
批次	学号	学生姓名	学位类型	学科专业	论文题目	文字复制比要求	查重次数	查重时间	查重结果	审核结果
2022夏			学历硕士	财务管理		<20%	2	2021-08-23 15:33:13.0	7.84%	可答辩
2022夏			学历硕士	财务管理		<20%	1	2021-08-23 15:23:28.0	7.84%	不通过
2022夏			学历博士	财务管理		<=20%	1	2021-08-23 11:33:40.0	7.84%	可答辩

